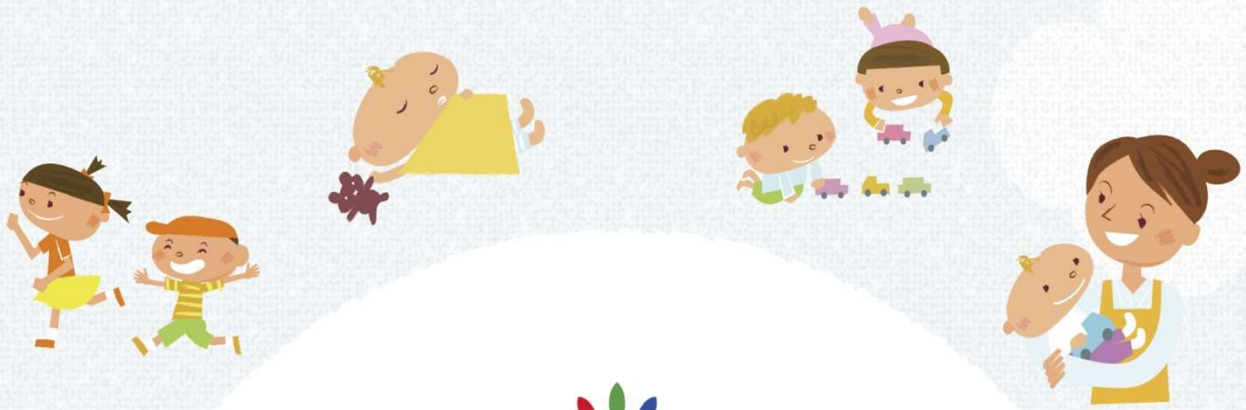


木下の保育園天王寺 ご案内資料





木下の保育園

一人ひとりに寄り添って

木下の保育園はその子の個性を大切に、
のびのびと豊かに人としての土台を育めるような場所です。

この保育園に出会えてよかったと思われるような
園児・保護者・地域のみなさまのお役にたてる保育園を目指しています。

保育理念

生きる力を創る





保育目標

きょうちょうせい ……

仲間を大切にし認め合い、
思いやりのあるこどもを育てる。

のびのび ……

心身共に健やかで意欲的に活動し、
自己表現ができるこどもを育てる。

しこうさくご ……

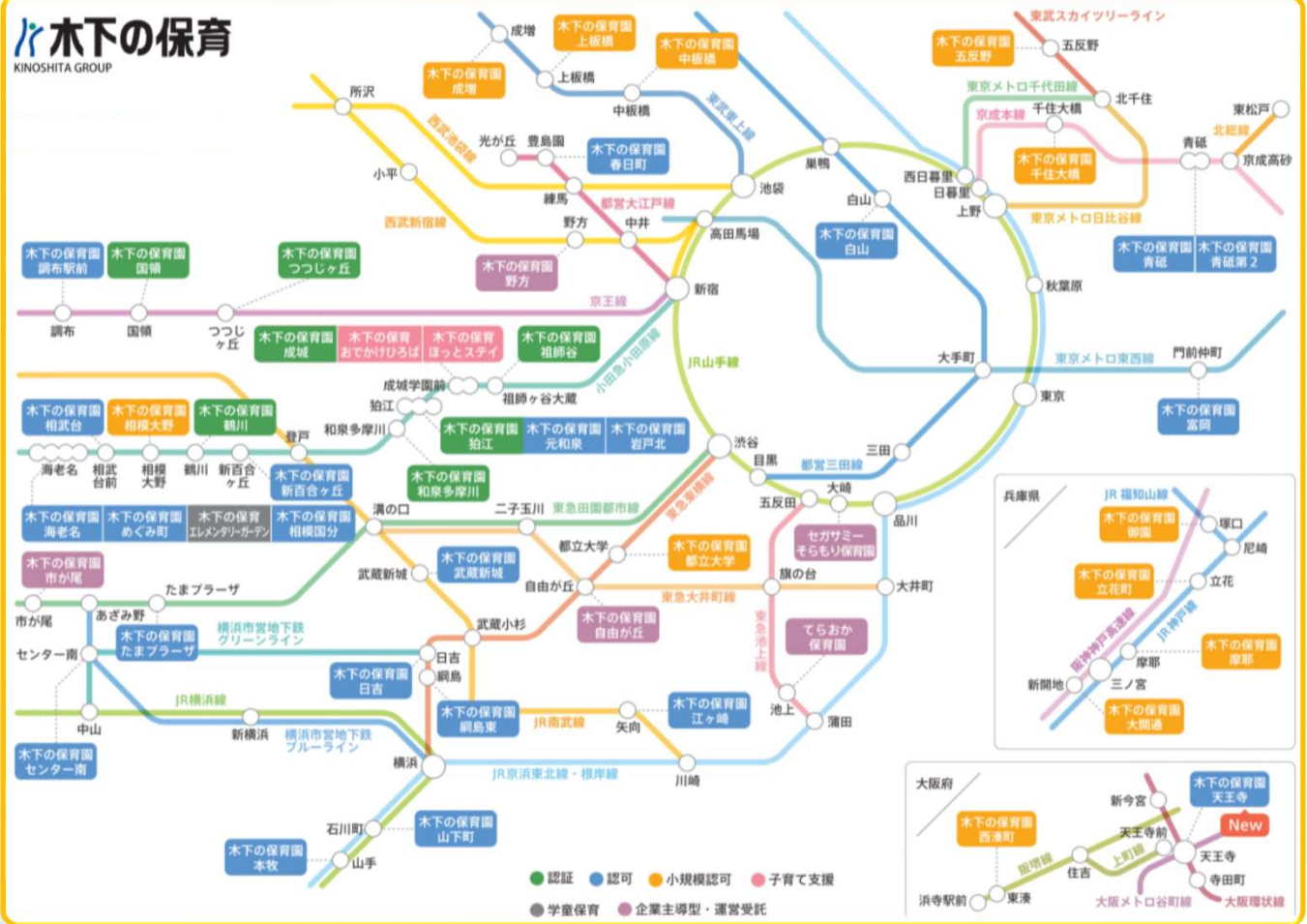
最後まで諦めず自分で判断し、
行動できるこどもを育てる。

たんさくかつどう ……

興味や関心を持ち挑戦することを楽しみ、
自ら表現するこどもを育てる。

木下の保育

KINOSHITA GROUP



一人ひとりに
寄り添って



【企業概要】

名 称 株式会社木下の保育
本社所在地 東京都新宿区西新宿六丁目5番1号
新宿アイランドタワー8階
代表取締役 熊地 昌治

【保育所概要】

名 称 (仮称) 木下の保育園天王寺
開 設 日 2024年4月1日(予定)
所 在 地 大阪府大阪市天王寺区大道2-6-10(仮)
大阪環状線 寺田町駅から徒歩7分
大阪メトロ谷町線 天王寺駅から徒歩10分
定 員 84名
(0歳児6名、1歳児12名、2歳児15名
3歳児17名、4歳児17名、5歳児17名)
※受入年齢は生後6か月から就学前まで
職員人数 施設長1名、保育士11名、調理員2名
嘱託医2名
※定員に対し、職員配置基準を満たす人数といたします。
開 所 日 月曜日から土曜日
開 所 時 間 月曜日から金曜日 7:00~19:00
土曜日 7:00~18:00
休 所 日 日曜日、祝日、
年未年始(12月29日~1月3日)
建 物 構 造 鉄骨造4階建てのうち1~3階部分が保育所
施設の内容 保育所使用面積629.31㎡
0歳児室31.78㎡、1歳児室42.28㎡、2歳児室34.66㎡
3歳児室37.89㎡、4歳児室37.10㎡、5歳児室39.87㎡
調理室、事務室、他

※駐車場はございませんので、車での来園はご遠慮下さい。
※自転車は送迎時のみ一時的に園内駐輪スペースをご利用頂けます。
※お子様の三輪車や自転車はお預かり致しかねますので、ご遠慮下さい。

【案内図（広域）】



【案内図（詳細）】



【イメージ図】

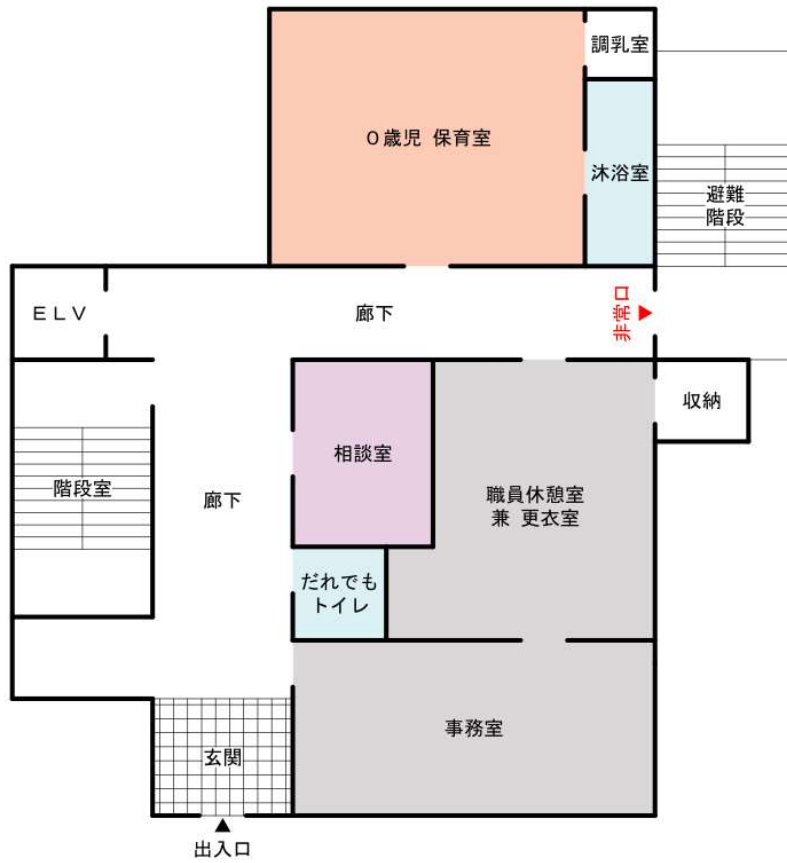


【イメージ図】

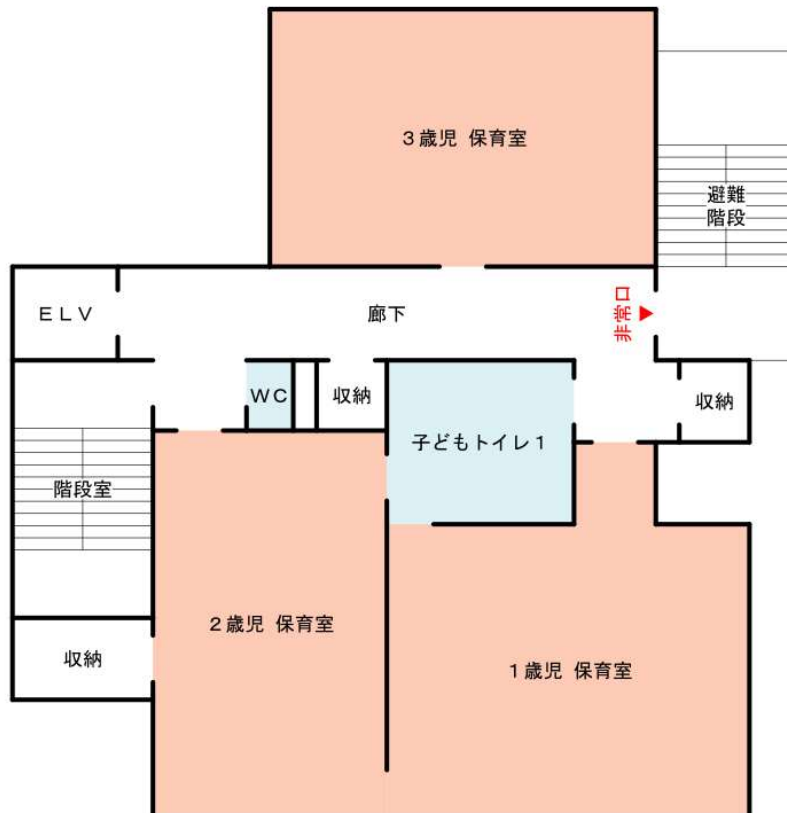


【平面図】

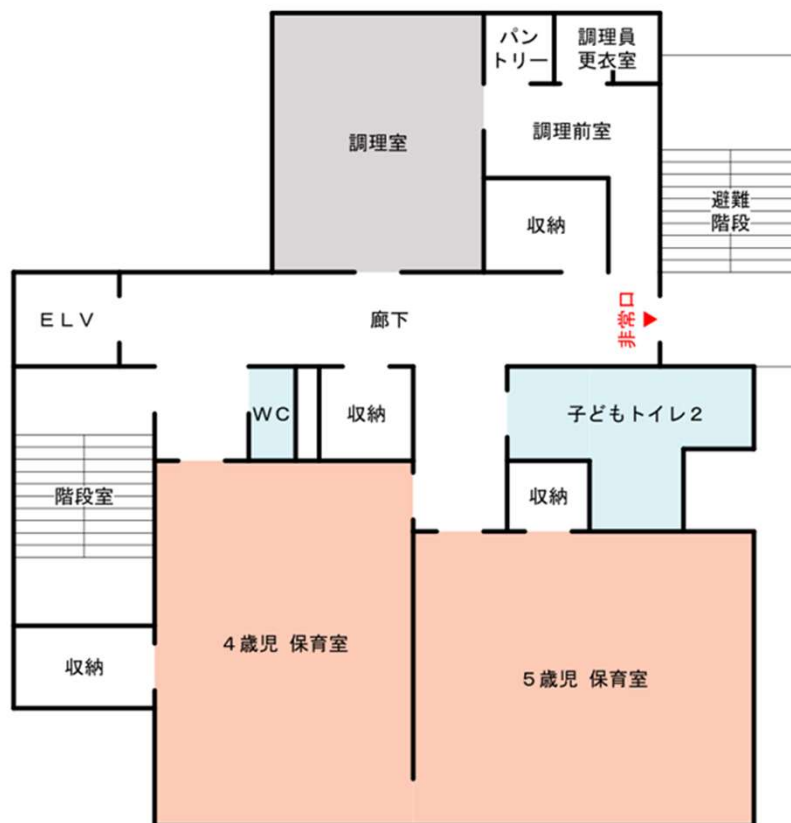
1階



2階



3階



■施設の安全管理について

●オートロックシステム

ご入園の際に保護者様にICカード（ICOCA・nanaco等）をご準備頂き、園にてシステム登録を行います。登降園の際に、玄関に備え付けの端末にタッチして頂く事で【解錠】および【登降園の時間管理】を行います。



イメージ図

●セキュリティ

外部侵入者に対する抑止力と記録保管の為に防犯カメラを複数台設置いたします。

【デイリースケジュール（例）】

時間	内容
7:00	開園・順次登園・視診・検温 自由遊び
9:00	朝のおやつ・朝の会 絵本の読み聞かせ
9:30	戸外散歩・主活動
11:15	昼食
12:30	お昼寝
14:45	起床
15:00	おやつ
16:30	帰りの会・自由遊び・順次降園
18:00	延長保育
19:00	閉園

※主活動は製作・リズム・表現あそび・運動遊びなどや、異年齢で遊びをえらび、遊びこむ、お子様主体な保育を実践します。

※上記スケジュールはあくまでも目安となります。
開設後変更となる場合がございますので、予めご了承願います。

【毎日の持ち物について】

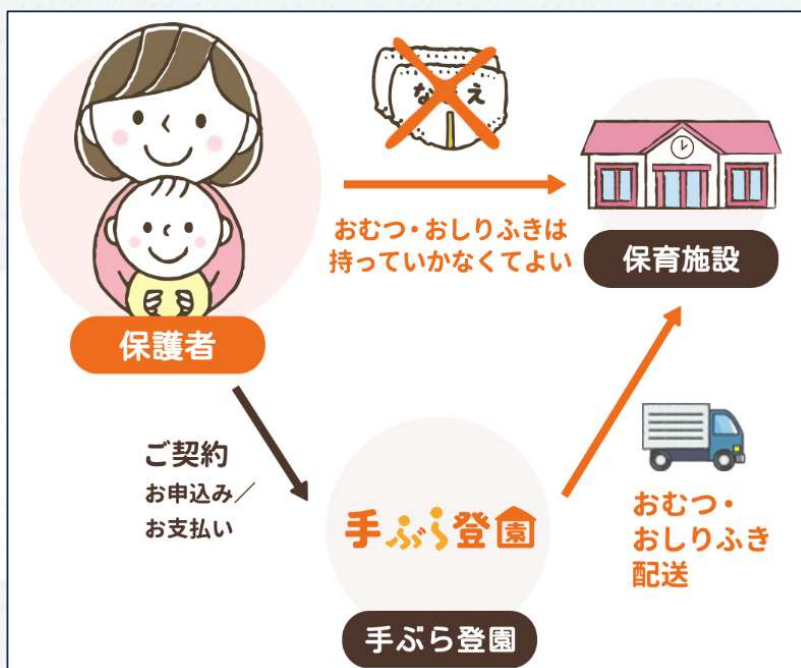
- 着替え・袋 2組
(靴下、パンツ、肌着、シャツ、ズボンで1組)
- 汚れ物を入れるビニール袋

【手ぶら登園にむけての取り組み】

- 毎日の連絡帳などはアプリを使用
保護者の方の利便性や保育・教育の質向上のために
コドモンを導入しています。
コドモンの保護者アプリ
では、出欠連絡、連絡帳、
お便りの受け取りなどを
スマートに行うことができ
るほか、大事なお子さま
の成長記録や思い出も
アプリ内で閲覧するこ
とができます。



- お昼寝用の寝具は保育園でご用意
寝具はすべて園の方で用意・管理いたします。
入園前のご準備や毎週の持ち帰り・洗濯のご負担も
ございません。
- おむつ、エプロン、手口拭きは、園に直接配送
おむつへの名前記入や、汚れたエプロンの持ち帰り
などのお手間がかかりません。
※上記は定額制の有料サービスです。
※上記サービスの利用有無にかかわらず、おむつは全て
園の方で廃棄いたします。（廃棄代は無料です）



【年間イベント】

入園・進級の会、保護者懇談会、なつまつり、地域の工場見学、発表会、お別れ会等のイベントを検討しておりますが、詳細につきましては入園時に年間スケジュールを配布させていただきます。

【食事について】

■食育

乳幼児期は、一生を通じての食生活の基礎をつくる重要な時期です。お子様が園の生活と遊びのなかで食生活の理想的なリズムをつくり、おいしく楽しく食べることが意欲（食欲）に繋がります。

また、食に関わる体験としてクッキングや、野菜の栽培などを取り入れ積み重ね、話題にすることで、お子様が自然の恵みである食材料やそれらを育てつくってくれた人への感謝の気持ち、命を大切にする気持ちを育みます。



■献立表

献立表は木下の保育園系列施設との統一メニューとなっており、毎月月末に翌月の献立表をお知らせ致します。豊富で新鮮な食材と様々なメニューは皆様にご好評です。

■アレルギー対応

お子様がアレルギーをお持ちの場合はお知らせください。対象の食材に関しては除去対応とさせていただきます。

かかりつけの医師の指示に基づき、保護者様と職員で面談を行い、具体的な対応についてお話をさせていただきます。

*給食会議（園長、調理師、担当保育士）にて、アレルギー除去の献立確認及び除去食材の周知

*アレルギー児は配膳トレーを使用し、食札にて除去食材の確認を行う

*調理従事者と保育従事者（配膳、介助者）の指さし、声掛けによる3重チェックを実施

【お知らせ事項】

■延長保育・給食代について

●延長保育時間

<保育標準時間の方> 18:01~19:00

<保育短時間の方> 7:00~ 7:59

16:01~19:00

※延長保育は1歳児クラスのお子様からご利用可能です。

●延長保育料

(月額) 30分あたり/1,500円

(スポット) 30分あたり/250円

●給食代 (月額)

6,500円 (主食費2,000円/副食費4,500円)

※3歳児クラス以上

■開園までのお問合せ先

株式会社木下の保育本社 新園問い合わせ担当宛

TEL: 03-5908-2406

■入園お申込みに関する手続きについて

下記から大阪市のホームページをご覧ください。

<https://www.city.osaka.lg.jp/kodomo/page/0000604179.html>



※本資料の内容につきましては、今後変更となる場合がございますので予めご了承ください。